

コンピュータ概論のレポート

— Excel と T_EX —

出題 2010/11/09

学科 数学科

学年 1 年

番号 9999

氏名 栗野俊一

1 表の取り込み

Excel で作成した表 (表:1) を取り込みます。形式は、Excel2LaTeX によって変換された L^AT_EX 形式のものです。

	0～4歳	5～9歳	10～14歳	15～19歳
千代田区	1,328	1,514	1,494	1,728
中央区	3,470	2,872	2,400	2,640
港区	6,368	5,647	5,157	5,731
新宿区	8,311	7,897	7,989	11,738
文京区	6,027	6,217	6,141	8,026

表 1: 東京 23 区の人口分布 (平成 17 年度)

2 グラフの取り込み

Excel で作成したグラフ (図:1) を取り込みます。形式は、epsf 形式のものです。

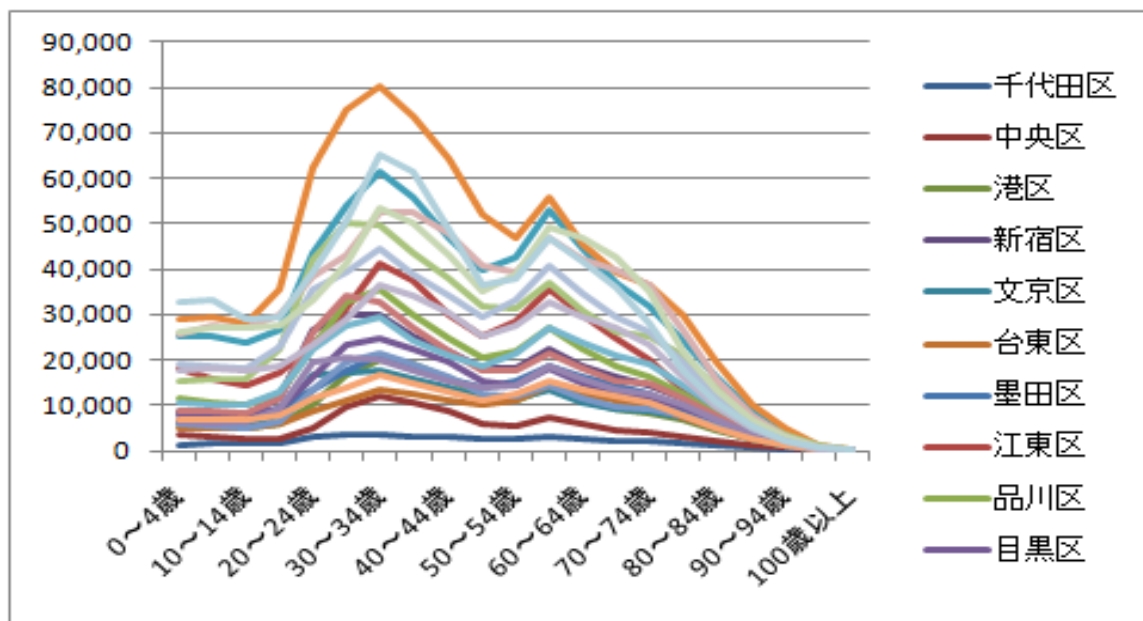


図 1: 東京 23 区の人口分布 (平成 17 年度)