

# コンピュータ概論

## 模擬試験 Q8の解答

出題 2011/01/11

学科 数学科

学年 1 年

番号 9999

氏名 栗野俊一

1. 問題の内容

問題 Q8 の内容は以下の様になっている。

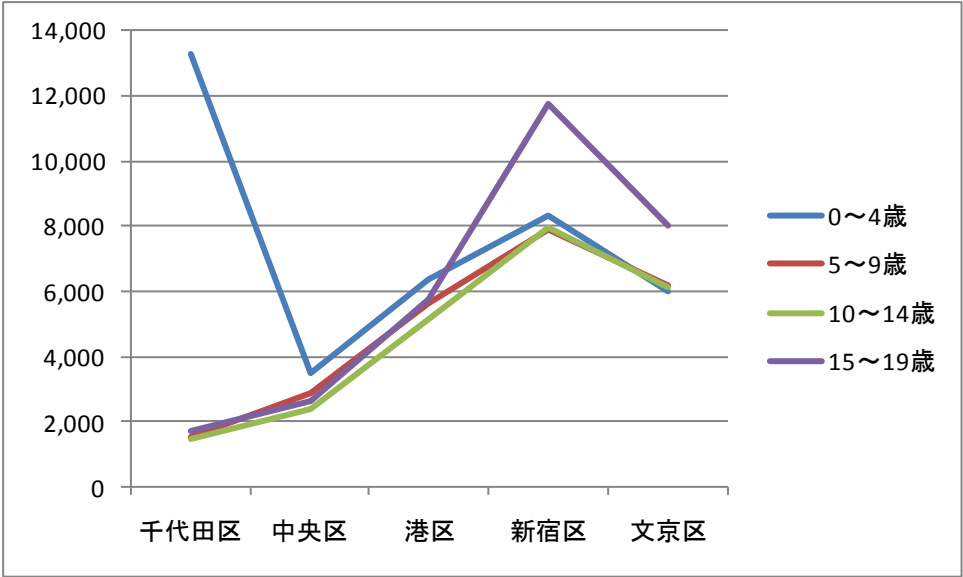
対象地区(東京都): 千代田区、中央区、港区、新宿区、文京区

対象年齢: 0～4 歳、5～9 歳、10～14 歳、15～19 歳

変更する項目: 千代田区の 0～4 歳を 10 倍する

2. 解答

2.1 リンクしたグラフ



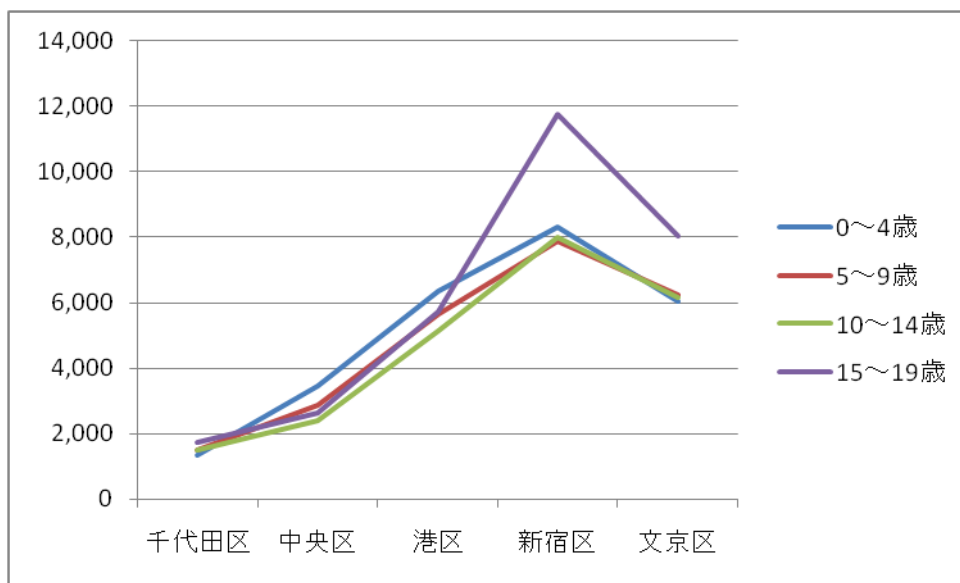
2.2 リンクした表

	0～4歳	5～9歳	10～14歳	15～19歳
千代田区	13,280	1,514	1,494	1,728
中央区	3,470	2,872	2,400	2,640
港区	6,368	5,647	5,157	5,731
新宿区	8,311	7,897	7,989	11,738
文京区	6,027	6,217	6,141	8,026

2.3 リンクしない表

	0～4歳	5～9歳	10～14歳	15～19歳
千代田区	1,328	1,514	1,494	1,728
中央区	3,470	2,872	2,400	2,640
港区	6,368	5,647	5,157	5,731
新宿区	8,311	7,897	7,989	11,738
文京区	6,027	6,217	6,141	8,026

2.4 リンクしないグラフ



## 2.5 再度リンクした表(指定された変更は以下の表に行う)

	0~4歳	5~9歳	10~14歳	15~19歳
千代田区	13,280	1,514	1,494	1,728
中央区	3,470	2,872	2,400	2,640
港区	6,368	5,647	5,157	5,731
新宿区	8,311	7,897	7,989	11,738
文京区	6,027	6,217	6,141	8,026